

# SCREENSOFT e-PAPER



Durée de vie :  
5 ans

## FULL GRAPHIQUE FAIBLE CONSOMMATION D'ENERGIE

Fonctionnant de manière autonome, sans branchement électrique ou réseau, la durée de vie de ces étiquettes connectées est de 5 ans.

Grâce à leur lisibilité exceptionnelle sous tous les angles (technologie full graphique et haute résolution), les étiquettes connectées sont un moyen alternatif, économique et écologique pour gérer la signalétique des salles de réunions / conférences et pour optimiser l'utilisation des espaces de travail.

### TRES FAIBLE CONSOMMATION

5 ans minimum de durée de vie pour les étiquettes e-Paper

### PROTOCOLE DE COMMUNICATION INNOVANT

Protocole propriétaire inspiré des technologies cellulaires

### VRAIMENT INTERACTIF

Plus encore que le bidirectionnel classique, l'étiquette renvoie son niveau de batterie et la qualité de son signal

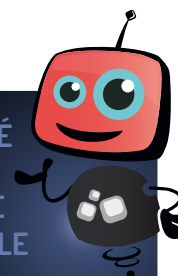
### COMMUNICATION RF 865.5MHZ

Pas d'interférence avec le Wi-Fi, Bluetooth ou autres technologies 2.4GHz

### EXTENSIBLE

Facile d'installation, facile à faire évoluer

OPTIMISÉ  
POUR  
LA SUITE  
LOGICELLE

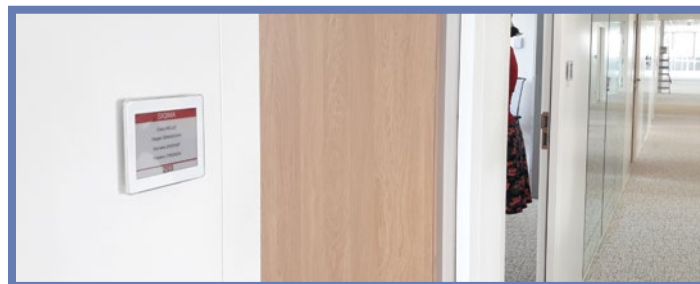


### SCREENSOFT

Une conception complète et personnalisée pour votre besoin en matière de communication.

## FIXATIONS

Les étiquettes connectées sont très rapides à installer. Compatibles avec tous les types de support, vous pouvez les fixer à l'aide de bandes auto-agrippantes, d'adhésifs double face ou de pastilles aimantées.

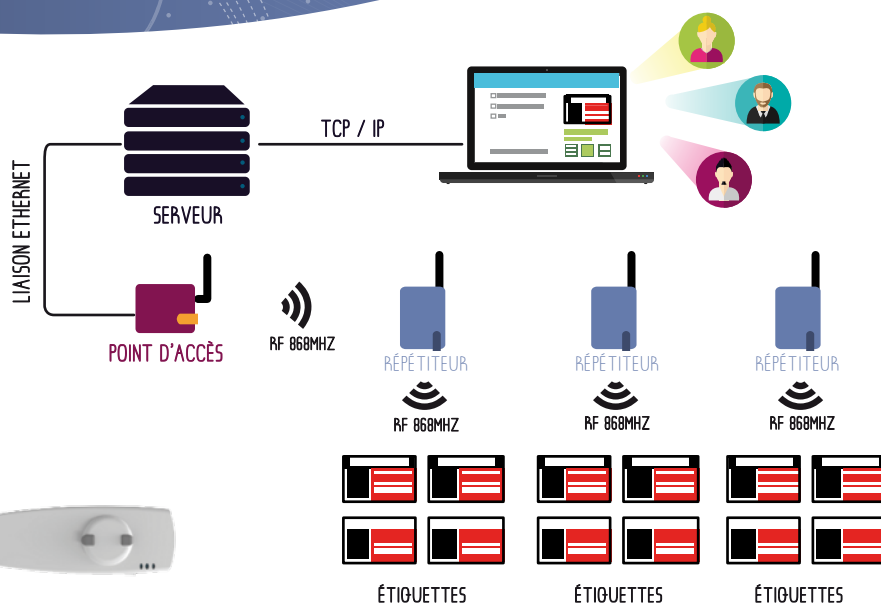


# SCREENSOFT e-PAPER

## FONCTIONNEMENT

La solution fonctionne très simplement et permet de faire des mises-à-jour en quelques secondes sans compétences particulières.

Les modifications sont envoyées à travers le réseau sans fil et s'affichent au bout de quelques secondes sur l'étiquette.



POINT D'ACCÈS



RÉPÉTITEUR



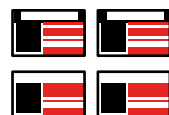
LECTEUR CODE BARRE



ÉTIQUETTES



ÉTIQUETTES



ÉTIQUETTES

**GARANTIE**  
2 ans

## CARACTERISTIQUES TECHNIQUES

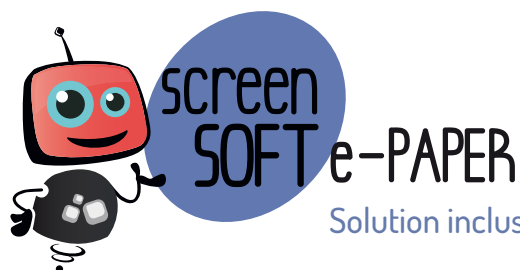
MODÈLE	1,6 POUCES	2,2 POUCES	2,9 POUCES	4,2 POUCES
Dimensions H x L x P	48 x 38 x 12,8 mm	38,2 x 75 x 11,9 mm	42 x 91 x 11,2 mm	93,4 x 106,5 x 14,1 mm
Zone affichage H x L	27,4 x 27,4 mm	23,7 x 48,4 mm	28,3 x 66,1 mm	63,4 x 84,6 mm
Poids	24	35	42	89

### AFFICHAGE

Technologie	papier électronique E-Ink (matrice active)			
Résolution	200 x 200	212 x 104	296 x 128	400 x 300
Pixels	40 000	22 048	37 888	120 000
Couleurs	monochrome (noir et blanc), couleur (rouge, noir, blanc)			

### FONCTIONNALITÉS

Réseau	Réseau autonome : - connexion automatique dès mise en route - reconnexion automatique en cas de défaillance			
Bande de Fréquence	ISM Sub-GHz			
Mises-à-jour par heure	6700	6700	6700	3350
T° de fonctionnement	0~40 (monochrome), 0~50 (couleur)			
Type de piles	1x CR2450	3x CR2032	3x CR2032	3x CR2450
Durée de vie	minimum 5 ans			
Sécurité	AES 128 bits			
Certification	RoHS, CE			



Solution incluse dans notre gamme Signalétique Digitale !