

TOTEM MC DESIGN OUTDOOR 55"

DOUBLE FACE



DOUBLE
FACE



TOTEM IP65 - 2500 cd/m²

- Doté de panneaux haute luminosité 2500 cd/m² et d'un capteur de lumière qui assurent un affichage optimal par tous les temps.
- Façades en verre trempé anti-reflet idéale pour une exposition pleine lumière.
- Boîtier robuste en acier qui protège l'écran des dommages extérieurs tels que le vandalisme.
- Etanche à la poussière, il est également capable de résister à toutes les conditions météorologiques grâce à son indice IP65.
- Le totem double face est conçu pour permettre un accès facile et rapide à l'aide de vérins hydrauliques lorsque l'entretien est nécessaire, tout en restant sécurisé.
- Base amovible qui peut être enlevée avant l'installation pour un aspect plus raffiné.

DOUBLE FACE



ANTI-REFLET



OPTION TACTILE



CARACTERISTIQUES TECHNIQUES

SPÉCIFICATIONS ÉCRAN

| | |
|----------------------|------------------------|
| Type | 55" format 16:9 |
| Résolution | FULL HD 1080 x 1920 |
| Luminosité | 2500 cd/m ² |
| Taux de contraste | 8000 : 1 |
| Angle de vision | 178° |
| Dimensions affichage | 686 x 1215 mm |
| Consommation | 580 W |
| Ecran tactile | en option |

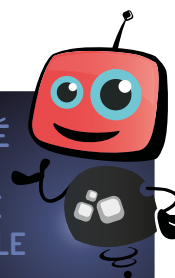
DIMENSIONS

| | |
|-------|----------------------------------|
| H. | 2003 mm x L. 960 mm x Ep. 326 mm |
| Poids | 150 Kg environ |

SPÉCIFICATIONS PC

| | |
|------------------------|--|
| Processeur | Processeur Intel Core i3 / i5 |
| Système d'exploitation | Windows 10 IoT Enterprise |
| RAM | DDR3 4Go / 8Go |
| Mémoire Flash | SSD 120Go / 240Go |
| Puce graphique | Intel HD Graphics 5500 / Intel Iris Plus 640 |
| Consommation moyenne | 65 W |
| Wifi | en option |
| Bluetooth | en option |

OPTIMISÉ
POUR
LA SUITE
LOGICELLE



SCREENSOFT

Une conception complète et personnalisée pour votre besoin en matière de communication.