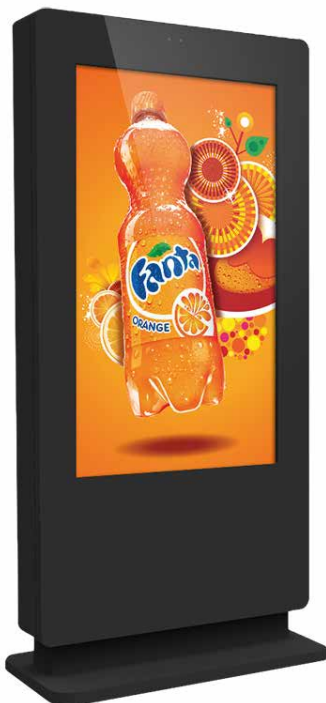


# TOTEM MC DESIGN OUTDOOR 49"



## TOTEM IP65 - 2500 cd/m<sup>2</sup>

- Doté d'un panneau haute luminosité 2500 cd/m<sup>2</sup> qui assure un affichage optimal par tous les temps.
- Façade en verre trempé anti-reflet idéale pour une exposition pleine lumière.
- Boîtier robuste en acier qui protège l'écran des dommages extérieurs tels que le vandalisme.
- Étanche à la poussière, il est également capable de résister à toutes les conditions météorologiques grâce à son indice IP65.
- Le totem est conçu pour permettre un accès facile et rapide à l'aide de vérins hydrauliques lorsque l'entretien est nécessaire tout en restant sécurisé.
- Base amovible, si vous le désirez, la base peut être enlevée avant l'installation pour un aspect plus raffiné.



ANTI-REFLET



OPTION TACTILE



## CARACTERISTIQUES TECHNIQUES

### SPÉCIFICATIONS ÉCRAN

Type	49" format 16:9
Résolution	FULL HD 1080 x 1920
Luminosité	2500 cd/m <sup>2</sup>
Taux de contraste	8000 : 1
Angle de vision	178°
Dimensions affichage	604 x 1073 mm
Consommation	530 W
Ecran tactile	en option

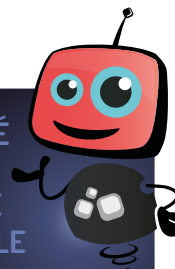
### SPÉCIFICATIONS PC

Processeur	Processeur Intel Core i3 / i5
Système d'exploitation	Windows 10 IoT Enterprise
RAM	DDR3 4Go / 8Go
Mémoire Flash	SSD 120Go / 240Go
Puce graphique	Intel HD Graphics 5500 / Intel Iris Plus 640
Consommation moyenne	65 W
Wifi	en option
Bluetooth	en option

### DIMENSIONS

H. 1940 mm x L. 870 mm x Ep. 180 mm
Poids 120 Kg environ

OPTIMISÉ  
POUR  
LA SUITE  
LOGICELLE



**SCREENSOFT**

Une conception complète et personnalisée pour votre besoin en matière de communication.