

# TOTEM LED Indoor 91"

## 4000 CD/M<sup>2</sup> - PITCH 4 mm

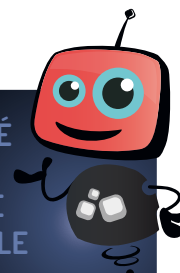


### DESIGN SLIM

Solution 100% clé-en-main, ce totem LED Indoor très lumineux au design fin et attractif est la solution que vous attendiez pour communiquer facilement en grand format.

Conçu avec des poignées latérales amovibles, il est équipé d'un support en acier peint époxy noir (différents RAL possibles) et d'un socle à boulonner ou à poser au sol. Des patins sont également prévus sur l'équipement.

OPTIMISÉ  
POUR  
LA SUITE  
LOGICELLE



### SCREENSOFT

Une conception complète et personnalisée pour votre besoin en matière de communication.

## CARACTERISTIQUES TECHNIQUES

### SPÉCIFICATIONS TOTEM

Type	91" (231 cm)
Orientation	Portrait
Pitch	4 mm
Cabinet	7
Résolution	288 x 504
Luminosité	4000 cd/m <sup>2</sup>
Angle de vision	140° vertical / 160° horizontal
Entrée vidéo	DVI
IP (avant / arrière)	IP50 / IP51

### DIMENSIONS

Dimensions image	1152 x 2016 mm
Dimensions produit	1210 x 2280 x 115 mm
Dimensions pied	1210 x 500 mm
Poids	220 Kg

### KIT DE SPARE

Alimentation
Carte de réception
Module 2 cabinets

### SPÉCIFICATIONS PC

Processeur	Processeur Intel Core i3 / i5
Système d'exploitation	Windows 7 Embedded / Pro
RAM	DDR3 4Go / 8Go
Mémoire Flash	SSD 120Go / 240Go
Puce graphique	Intel HD Graphics 4000
Consommation moyenne	65 W
Wifi	en option

### ÉLECTRIQUE

Alimentation	100~240V / 50~60Hz
Consommation maximum	1950 W
Consommation nominale	650 W
Durée de vie moyenne	100 000 Heures