

MC PUPITRE TACTILE 22"

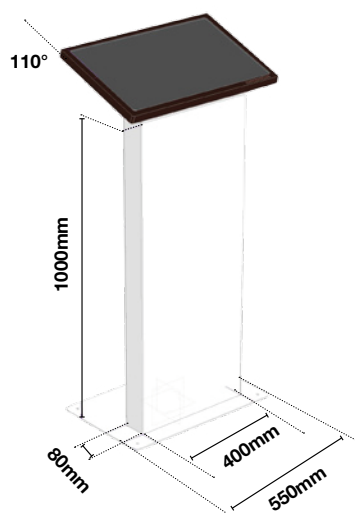
PERSONNALISABLE AVEC MAGNET AIMANTÉ

Complètement personnalisable avec votre logo et/ou un visuel de votre choix, le pupitre est en adéquation avec votre identité visuelle.

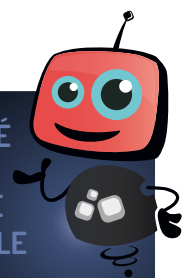
Design minimaliste pour parcourir votre site web ou découvrir votre gamme de produits. Muni d'un écran 22" permettant à votre public d'interagir aisément avec le contenu proposé.



Zone
impression
L.400 mm
H.900 mm



OPTIMISÉ
POUR
LA SUITE
LOGICELLE



SCREENSOFT

Une conception complète
et personnalisée pour
votre besoin en matière
de communication.

CARACTERISTIQUES TECHNIQUES

SPÉCIFICATIONS ÉCRAN

Taille de la Dalle	22" / 55,8 cm
Résolution	Full HD (1920x1080) (16:9)
Technologie tactile	Capacitive projetée, multitouch (10 points tactiles)
Angles de vue	horizontal / vertical : 178° / 178° droit / gauche, avant / arrière : 89°/89°
Luminosité	225 cd/m ²
Contraste	3000:1
Temps de réponse	12 ms

AUTRES SPÉCIFICATIONS

Connectiques	VGA, DVI-D, HDMI, USB, USB 3.0
Hauts-parleurs	2x2 W (Stéréo)
Alimentation	100-240 V, 23 W typique - 0,5 W en veille

SPÉCIFICATIONS PC

Processeur	Intel Pentium J5005*
Système d'exploitation	Windows 10 IoT
RAM	DDR4 4 Go*
Puce graphique	Intel HD Graphics
Stockage	120 Go

* OPTIONS

Processeur	Processeur Intel Core i3 ou i5
RAM	DDR3L 4Go 8Go