

MC BORNE TACTILE 22"

PERSONNALISABLE AVEC MAGNET AIMANTÉ

Complètement personnalisable avec votre logo et/ou un visuel de votre choix, la borne est en adéquation avec votre identité visuelle.

Avec sa résolution Full HD et la technologie tactile capacitive projetée de 10 points, cette borne fournit une réponse tactile constante et précise.

3 modèles disponibles.

1
L.445,2 mm
H.1464,2 mm



34kg

2
L.570 mm
H.1465 mm



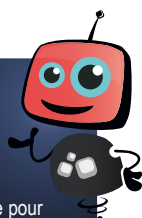
3
L.570 mm
H.1180 mm
P. 500 mm



41kg

OPTIMISÉ POUR LA SUITE LOGICELLE SCREENSOFT

Une conception complète et personnalisée pour votre besoin en matière de communication.



CARACTERISTIQUES TECHNIQUES

SPÉCIFICATIONS ÉCRAN

Taille de la Dalle	21,5" / 55 cm
Résolution	Full HD (1920x1080) (16:9)
Technologie tactile	Capacitive projetée, multitouch (10 points tactiles)
Angles de vue	horizontal / vertical : 178° / 178° droit / gauche, avant / arrière : 89°/89°
Luminosité	225 cd/m ²
Contraste	5 000 000:1
Temps de réponse	12 ms

AUTRES SPÉCIFICATIONS

Connectiques	VGA, DVI-D, HDMI, USB, USB 3.0
Hauts-parleurs	2x2 W (Stéréo)
Alimentation	100-240 V, 23 W typique - 0,5 W en veille

SPÉCIFICATIONS PC

Processeur	Intel Pentium J5005*
Système d'exploitation	Windows 10 IoT
RAM	DDR4 4 Go*
Puce graphique	Intel HD Graphics
Stockage	120 Go

* OPTIONS

Processeur	Processeur Intel Core i3 ou i5
RAM	DDR3L 4Go 8Go