

## CONRAC PROFESSIONAL DISPLAYS – Indoor Dust-Proof – E-LED – Format 16:9

**70"/177 cm**  
**6170 PD**

### Display

Dimensions de l'affichage à l'écran (h x v)	1539 x 866 mm
Résolution (pixel)	1920 x 1080
Angle de vision (typique)	176°
Rapport de contraste (typique)	5000:1
Luminosité	700 cd/ m2 (panel typ.)
Nombre de couleurs	16,7 millions de couleurs simultanément (couleur totale)
Système de rétroéclairage	E-LED (Edge-LED)
Sécurité / amélioration du contraste de l'écran	Vitre de protection avec traitement antireflets, transmission de la lumière 90% (minimum)

### Conditions environnementales

Protection IP écran	IP 54
Protection boîtier cBox (control box)	protégé contre la poussière
Température (en marche)	0° C à +40° C <sup>1)</sup>
Température (à l'arrêt)	-20° C à +60° C
Humidité	10% à 90% (non condensée)

### Alimentation

Consommation électrique (avec IPC3 intégré)	150W typique / 210W maximum
Consommation électrique (version moniteur)	145W typique / 205W maximum
Alimentation	90V à 264V, 47Hz à 63Hz

### Dimensions & Poids

H x L x P (+/- 2mm)	974 x 1647 x 71 (55 <sup>°</sup> ) mm
Poids (+/- 5%) (Display avec cBox protégée contre la poussière)	90 kg

### Certifications

EMI/EMC	EN55022 class A, EN55024, EN61000-3-2/-3
Sécurité	EN60950, CE

### Options

Support mural, support plafond, support mural inclinable

### Couleurs

Couleur standard boîtier	RAL 9005 (noir), peinture poudre label Qualicoat
Couleur standard face avant	RAL 9006 (gris aluminium), peinture poudre label Qualicoat
Couleur standard cBox	RAL 9005 (noir), peinture poudre label Qualicoat
Couleur personnalisée	Sur demande

<sup>1)</sup> réglage de la luminosité dynamique <sup>2)</sup> cBox version moniteur incluse



## CONRAC Boîtier Electronique Etanche à la Poussière avec IPC3 (PC industriel intégré)

Fourni avec les modèles 6142 PD, 6146 PD, 6155 PD et 6170 PD de la série CONRAC Indoor Etanche à la poussière

### IPC3

Processeur	Intel® Atom™ E3845 quad core, 1,91 GHz
Disque dur	min. 32GB SSD
RAM	2GB (2x 1GB Dual Channel)
Graphics	Intel® HD Graphics, Pleine accélération matérielle pour MPEG2, H.264, DirectX11, OCL 1.2, OGL 3.0, WMV9 et VC1
Chien de garde (watchdog)	•
Logiciel installé sur SSD	Windows Embedded® WES7P & CONRAC System Monitor

### Connecteurs

RS232	1x
USB 2.0	1x (type de connecteur: VS-04-BUA-BUB-F/IP67)
HDMI	1x (type de prise HDMI Neutrik NAHDMI-W boîtier inclus)
Adaptateur réseau Ethernet	1x 10/100/1000 BaseT (8 Pin RJ45, connecteur type: VS-08-BU-RJ45/BU)
Audio	Sortie R/L (connecteur XLR)

### Contrôles

Contrôles utilisateur	Interrupteur principal
Contrôle des fonctions de l'affichage	Via clavier IR ou USB ou le réseau

### Accessoires

Manuel d'utilisation (anglais/allemand), Prise Amphenol série C016 pour branchement électrique (IP67), clavier IR et télécommande (en option)

- oui    ○ non



**FPS**  
Flexible Pluggable Solution

## CONRAC Boîtier Etanche à la Poussière avec Electronique eMotion ST3:4

Fourni avec les modèles 6142 PD, 6146 PD, 6155 PD et 6170 PD de la série CONRAC Indoor Etanche à la Poussière

### Electronique eMotion ST3:4

Fréquence horizontale	15kHz – 90kHz
Fréquence verticale	49Hz – 90Hz
Table des résolutions	640 x 400, 720 x 400, 640 x 480, 800 x 600, 1024 x 768, 1280 x 768, 1366 x 768, 1280 x 1024, 1600 x 1200, 1920 x 1080, 1920 x 1200, 2560 x 1440, 2560 x 1600 720i, 720p, 1080i (HDMI), 1080p (HDMI)

### Contrôles

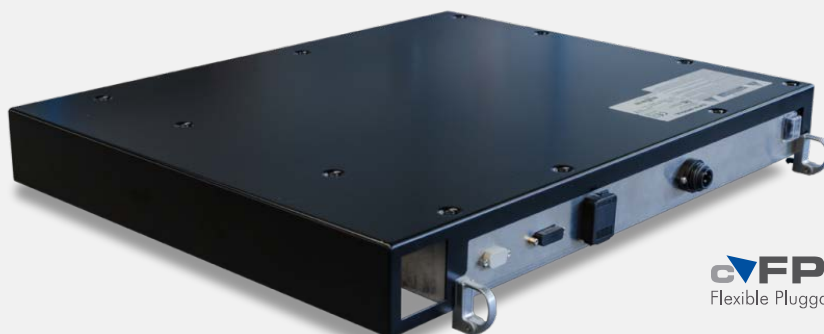
Contrôle des fonctions de l'affichage	Via télécommande IR Menu à l'écran (langues OSD : allemand, anglais, français, italien, espagnol et russe) RS 232
---------------------------------------	---

### Connecteurs

Entrée vidéo	HDMI 1.4	19pin Standard HDMI
Entrée PC	DVI-I	24+5pin DVI
Interface de série	RS232 (contrôle total à distance et service)	9pin HDSUB

### Accessoires

Manuel d'utilisation (Anglais-E/Allemand-D), Prise Amphenol série C016 pour branchement électrique (IP67), télécommande IR



**FPS**  
Flexible Pluggable Solution