

## Ecran Transparent IPS 32 pouces

32WFC

### ECRAN TRANSPARENT

Dalle IPS – M+

### RESOLUTION FHD

1920x1080

### TRANSMITTANCE

8,6% (Typ)

### CONTRASTE

1,000:1

### ANGLE DE VISION

178°/178°

### MODE PORTRAIT & PAYSAGE

### BEZEL

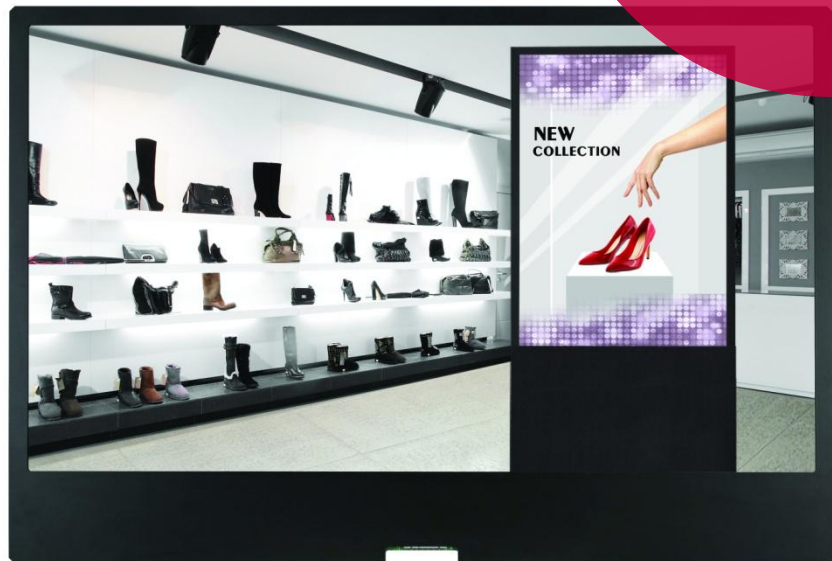
83,05mm(H), 17,5mm(D/G/B)

### PROFONDEUR

11,2mm

### LVDS

### GARANTIE 3 ANS



DONNÉES PROVISOIRES

# Ecran Transparent IPS 32 pouces

## 32WFC

PANEL	
Type de dalle	LED IPS - M+
Transflectif	-
Taille	32" (81 cm)
Ratio	16/9
Résolution	1920x1080
Transmittance	8,6%
Taux de contraste (original)	1,000:1
Angles de vision (H/V)	178/178
Temps de réponse	9ms
Affichage	Portrait et paysage

CONNECTIQUES	
LVDS	Oui (1)

CONDITIONS DE FONCTIONNEMENT	
Température de fonctionnement	0 °C - 40 °C
Humidité de fonctionnement	10 % - 80 %

ALIMENTATION	
Consommation normale	6,3W (entrée 12V)

CARACTERISTIQUES PHYSIQUES	
Couleur	Noir
Bezel	83,05mm (H), 17,5mm (D/G/B)
VESA	-

Dimensions (moniteur seul) : L x H x P	743,2mm x 504,2mm x 11,2mm
Poids (moniteur seul)	834mm x 570mm x 114mm
Dimensions du carton (moniteur seul) : L x H x P	2,6kg
Poids du carton (moniteur seul)	3,8kg

ACCESSOIRES (INCLUS)	
Manuel	Oui

ACCESSOIRES (EN OPTION)	
Pieds	-
Haut-parleurs externes	-
Boîtier de commande	TSP500-A / TSP300

GENCOD	
Code EAN	
32WFC-NAEU	8806087920765



**LG Electronics France**

Paris Nord II - 117, avenue des Nations - BP 59372 Villepinte - 95942 ROISSY CDG CEDEX -  
Tél. : 01 49 89 89 49 - Fax : 01 49 89 88 69

Service client :



Pour plus d'informations sur les solutions professionnelles :  
[partner.lge.com/fr](http://partner.lge.com/fr)