

Samsung SMART Signage

Provisoire

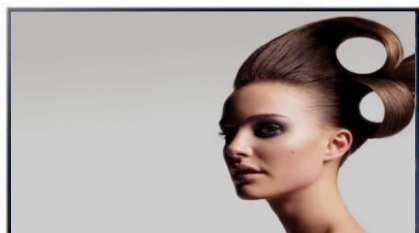
Série DC

Tailles disponibles :
32" / 40" / 43" / 49" / 55"



Gagnez en visibilité grâce à un affichage professionnel performant 16/7

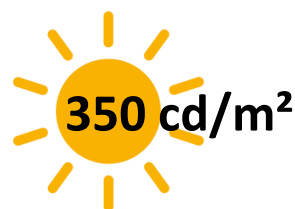
Lecteur média via USB pour affichage image / vidéo en plein écran
Compatible MagicInfoSlide



Contrôle réseau



Luminosité et usage 16/7



350 cd/m²

32" 330 cd/m²

Compatibilité SBB

- Pas de pas de vis sur le 32"

Connectivité complète
2x HDMI, RJ45, DVI, Composite, USB,
RS232C (+VGA pour DCE)

2 X **HDMI**



SAMSUNG

Écrans professionnels usage intensif 16/7

DALLE					
Modèle	DC32E	DC40E	DC43J	DC49J	DC55E
Diagonale	32" (81 cm)	40" (102 cm)	43" (110 cm)	49" (125 cm)	55" (140 cm)
Type	60Hz D-LED BLU				
Résolution	1920 x 1080 (16:9)				
Surface d'affichage active	698.4(H) x 392.85(V)	885.6(H) x 498.15(V)	940.89(H) x 529.25(V)	1073.78(H) x 604.00(V)	1209.6(H) x 680.4(V)
Luminosité	330 cd/m ²	350 cd/m ² max			
Taux de contraste	5000:1		3000:1		5000:1
Angles de vision	178°/178°				
Temps de réponse	8 ms				6 ms
Couleurs	16,7 M				
Usage	16h/7j				
Tactile	En option avec cadre infrarouge				
Pivot contenu et menu	Non				
CONNECTIQUES					
Signal d'entrée	VGA, DVI-D, 2x HDMI, Composite, Stéréo Mini Jack, 1x USB 2.0		DVI-I, 2x HDMI 1.4, Composite, Stereo Mini Jack, 1x USB 2.0		VGA, DVI-D, 2x HDMI, Composite, Stéréo Mini Jack, 1x USB 2.0
Signal de sortie	Stéréo Mini Jack				
Contrôle externe	RJ45, RS232C (in)				
Wifi	Non				
ALIMENTATION					
Type	Interne				
Alimentation	AC 100 – 240 V (+/-10%) 50/60Hz				
Consommation max (W/h)	77	121	TBD	TBD	176
Consommation normale (W/h)	50	75	TBD	TBD	115
BTU (Max)	262.57	412.61	TBD	TBD	600.16
SPÉCIFICATIONS TECHNIQUES					
Dimensions nettes (mm)	721.4 x 420.3 x 49.9	906.6 x 524.7 x 49.9	985.5 x 574.8 x 73.4	1118.8 x 650.0 x 74.2	1230.6 x 706.9 x 49.9
Dimensions emballage (mm)	815 x 491 x 132	1012 x 605 x 138	1099 x 672 x 156	1236 x 750 x 161	1348 x 810 x 148
Poids net (kg)	4,4	6,9	7,9	10,2	14,7
Poids avec emballage (kg)	5,9	9,2	11,6	14,8	19,2
VESA	200 x 200				400x400
Bords (mm)	10.5 (haut/côté), 15.0 (bas)	9.5 (haut/côté), 15.0 (bas)	17.3(haut), 18.3(Bas), 21.3(côtés)	17.4(haut), 18.5(Bas), 21.5(côtés)	9.5 (haut/côté), 15.0 (bas)
Température de fonctionnement	0° ~ 40°C				
Humidité ambiante	10% ~ 80%				
CARACTÉRISTIQUES SPÉCIFIQUES					
Lecteur média	Affichage simple en plein écran: vidéos / images (pas de développement sur SoC possible)				
Processeur	MIPS 24K				
Mémoire vive	512 Mo				
Stockage (SSD)	179 Mo				
Compatibilité SBB	Oui				
Haut-parleurs intégrés	1x 10W	2x 10W			
Accessoires inclus	Guide d'utilisation, carte de garantie, câble d'alimentation, télécommande, piles, adaptateur RS232C(in)/Audio(out)/Infrarouge (in)				
Code EAN	8806088134659	8806088134666	880 164 302 47 27	880 164 302 47 34	8806088138800
Référence	LH32DCEPLGC/EN	LH40DCEPLGC/EN	LH43DCJPLGC/EN	LH49DCJPLGC/EN	LH55DCEPLGC/EN

Écrans professionnels usage intensif 16/7

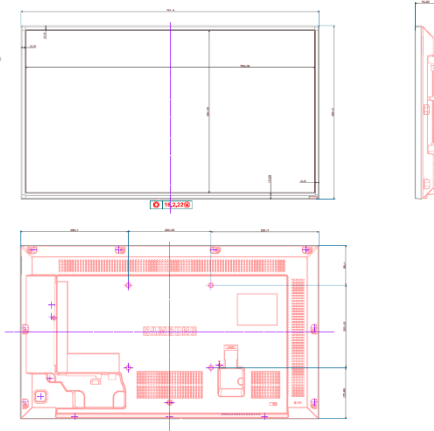
VISUELS



DESSINS TECHNIQUES

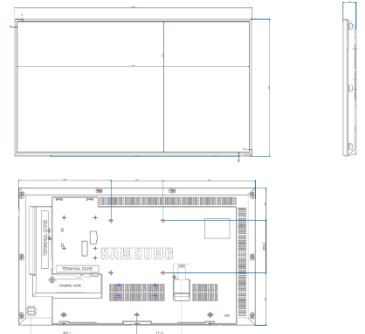
LH32DME_DBE_DCE_DCEM_160222

SET SIZE (WxHxD) : 721.4x420.3x49.0
 Operating SIZE : 702.4x394.9
 BEZEL WIDTH(TL/BR) : 10.5/15.0
 VESA HOLE : 200x200



LH40DME_DBE_DCE_DCEM_DCEH_160222

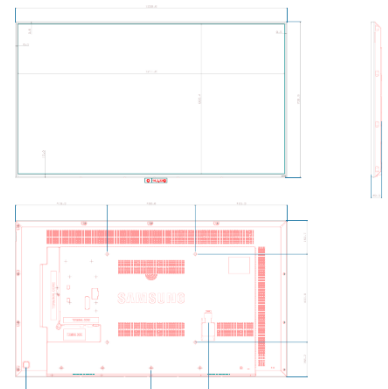
SET SIZE (WxHxD) : 906.6x547.4x53.9
 Operating SIZE : 887.8x530.3
 BEZEL WIDTH(TL/BR) : 5.5/15.0
 VESA HOLE : 200x200



TBD

LH55DME_DBE_DCE_DCEM_160222

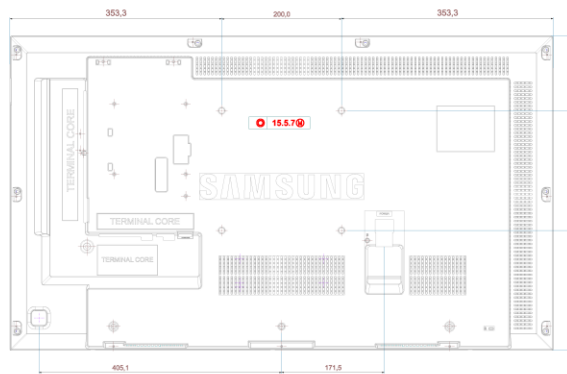
SET SIZE (WxHxD) : 1282.0x740.0x69.0
 Operating SIZE : 1263.0x721.0
 BEZEL WIDTH(TL/BR) : 9.5/15.0
 VESA HOLE : 400x400



Écrans professionnels usage intensif 16/7

DESSINS TECHNIQUES

SET SIZE(WxHxD) : 906.6x524.7x49.9
Opening SIZE : 887.6X500.3
BEZEL WIDTH(T&L&R/B) : 9.5/15.0
VESDA HOLE : 200x200



Ecrans professionnels usage intensif 16/7

ACCESSOIRES EN OPTION

Pied de table

STN-L3240E (32"-40")
STN-L4655E (43"- 49"-55")



Accroche murale

WMN4070SD (32-40")
WMN4270SD (55")



Set Back Box

SBB-B64DV4/EN

SSD 64Go, Quad Core 2,5GHz, mémoire 4Go, Windows Embedded
Standard 7 (WES 7), AMD R6
Graphics

SBB-B32DV4/EN

SSD 32Go, Quad Core 2,5GHz, mémoire 4Go, WES7, AMD R6
Graphics

SBB-N64DV4/EN

SSD 64Go, Intel Core i5 2,7GHz, mémoire 4Go, WES7, Intel HD
Graphics 4600



Support Plafond

CML400D (32-40")

CML450D (55")

